

230 Volt voeding of 9 Volt lithium batterij?

- Als je de woning uit gaat en je komt in de buitenlucht (straat, open galerij e.d.) dan 9 Volt lithium in de hele woning
- Als je de woning uit gaat en je komt in een besloten ruimte (gang, atrium, hal e.d.) dan 230 volt in de hele woning.



Gezamenlijke
hal



Gesloten
(glas) galerij



Gezamenlijke
gang

Rookmelder op zolder?

- Als de zolder een verblijfsruimte heeft (slaapkamer, hobbykamer e.d.) dan moet er een rookmelder worden geplaatst
- Als de zolder **geen** verblijfsruimte heeft maar alleen wordt gebruikt voor opslag dan is geen rookmelder nodig

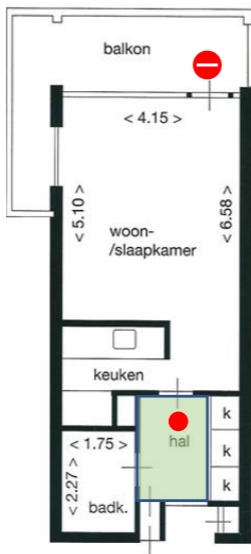


Wel een rookmelder



Geen rookmelder

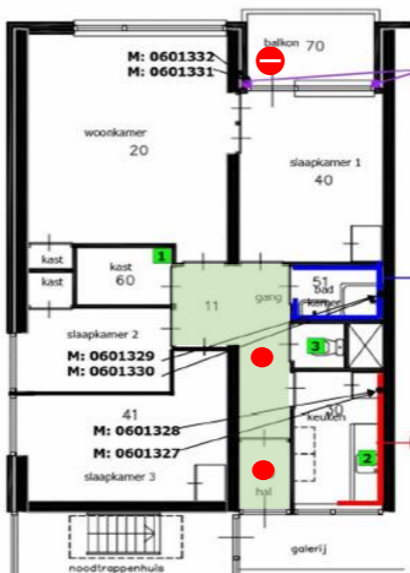
Compact appartement



- Voordeur is enige vluchtweg
- Alle verblijfsruimten aan de hal
- Vluchten naar balkon mag niet

Badkamer en balkon zijn geen verblijfsruimten

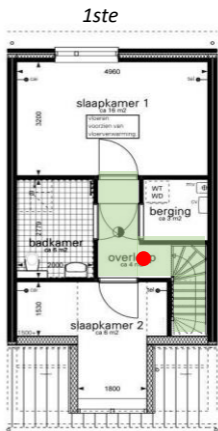
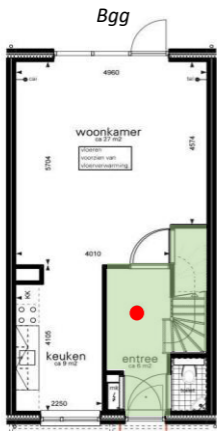
Galerijflat met gang en hal



- Galerij is enige vluchtweg
- Alle verblijfsruimten aan de gang
- Via gang naar hal
- Vluchten naar balkon mag niet

Badkamer en balkon zijn geen verblijfsruimten

Compacte eengezinswoning



- Voordeur is de vluchtweg voor de bovenverdieping
- Alle verblijfsruimten 1^{ste} aan de overloop
- Via overloop - trap naar hal

Portiekwoning 1^{ste} met keuken aan kamer



- Voordeur is de vluchtweg voor kamer en keuken
- Keuken via kamer dus kamer = vluchtweg
- Vluchten via balkon mag niet

Portiekwoning 1^{ste} & 2^{de} met hal en overloop



- Voordeur is de enige vluchtweg
- Alle verblijfsruimten 2^{de} op hal
- Alle verblijfsruimten 1^{ste} op overloop
- Rookmelder bij entree is BGG

Portiekwoning 1^{ste} & 2^{de} met keuken aan kamer



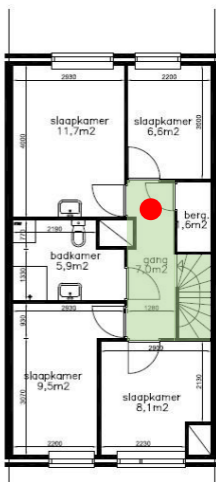
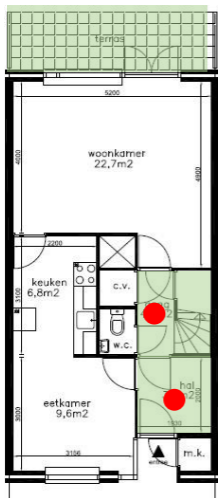
- Voordeur is de vluchtweg voor kamer, keuken en 2^{de}
- Keuken via kamer dus kamer is vluchtweg
- Vluchten via dakterras mag niet

Appartement met sl.kamer aan wn.kamer



- Voordeur is de vluchtweg
- Slaapkamer via kamer dus kamer is vluchtweg
- Vluchten via balkon mag niet

Eengezinswoning met woonkamer aan tuin



- Vanuit kamer kan men via gang of via tuin vluchten
- Voordeur is vluchtweg voor 1^{ste}
- Gang BGG dus wel rookmelder